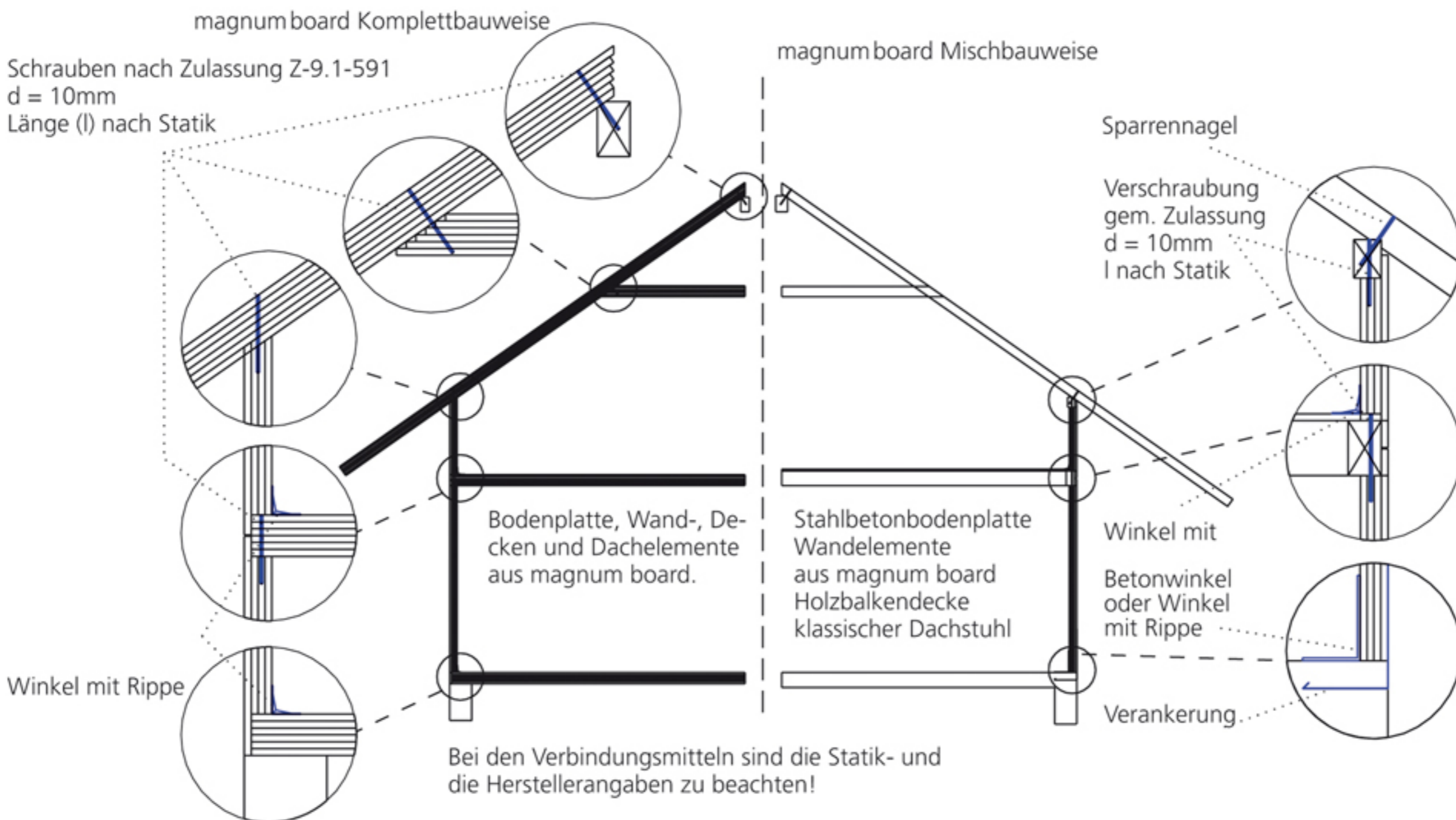


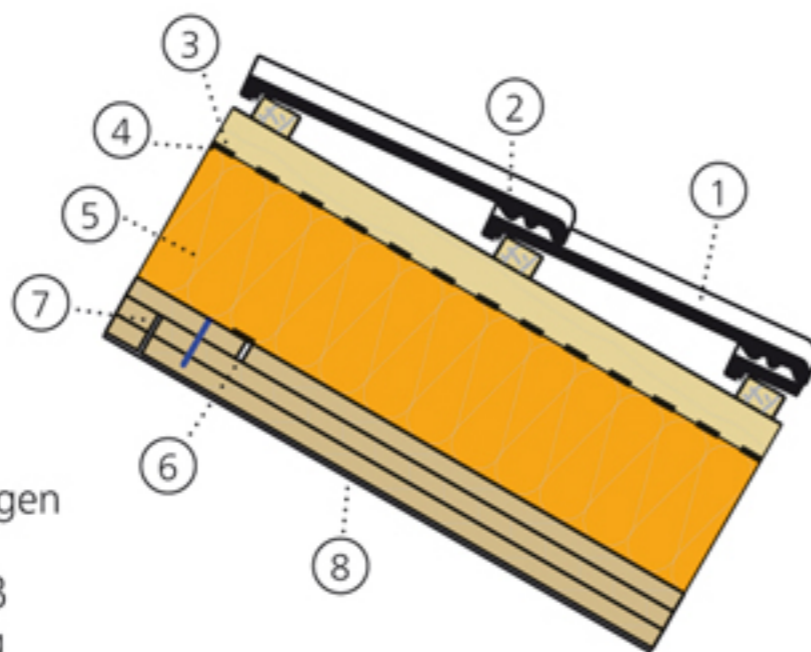
Details Wand, Decke, Dach

magnum board überzeugt immer: im Detail ebenso wie im fertigen Bauobjekt; als komplette Baulösung oder in Kombination mit traditioneller Bauweise. Anschlusspunkt-Beispiele für Wand-, Decken-, Dachaufbau und Fußpunkt sehen Sie hier. weitere Details und Infos: www.magnum-board.de



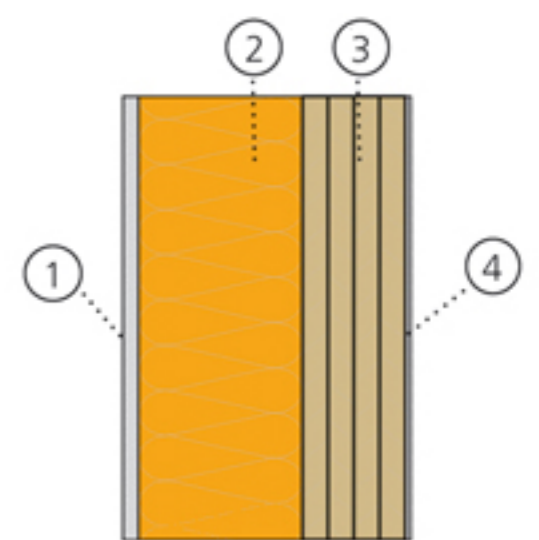
Dachaufbau

- 1 Dacheindeckung
- 2 Lattung
- 3 Konterlattung
- 4 diffusionsoffene Unterdeckplatte oder Unterdeckbahn
- 5 Aufdachdämmung z.B.: KRONOTHERM flex
- 6 Abklebung der Elementfugen
- 7 magnum board Dach
- 8 Innenbeschichtung gemäß Beschichtungsempfehlung



Wandaufbau

- 1 Außenputz
- 2 Wärmedämmverbundsystem
- 3 magnum board Wand z.B.: 4-lagig (100 mm)
- 4 individuelle Innenbeschichtung nach Empfehlung



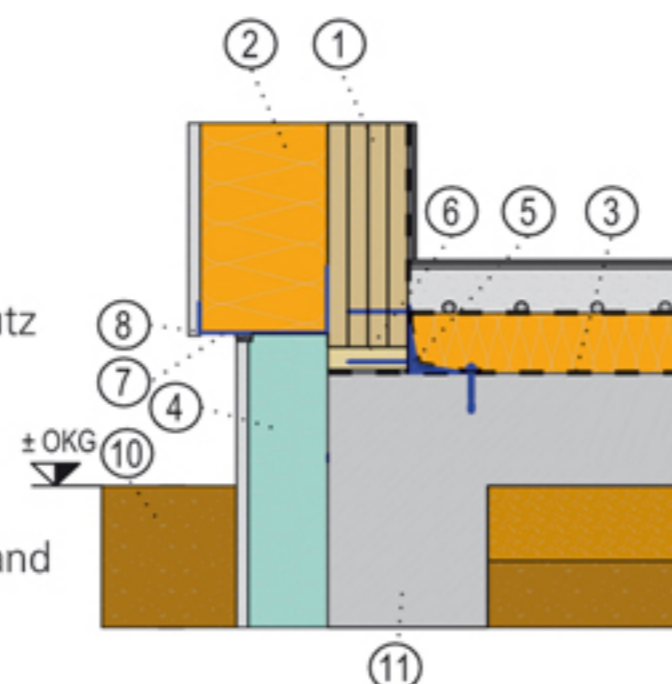
Wärmedämmung Passivhausstandard bei Wärmeleitfähigkeitsgruppe (WLG) 035 20 cm, $U = 0,146 \text{ W/m}^2\text{K}$
Phasenverschiebung = 13,2 h

Aufbau mit z. B.: KRONOTHERM flex

Wärmedämmung Passivhausstandard bei Wärmeleitfähigkeitsgruppe (WLG) 039 22 cm, $U = 0,147 \text{ W/m}^2\text{K}$
Phasenverschiebung = 15,4 h

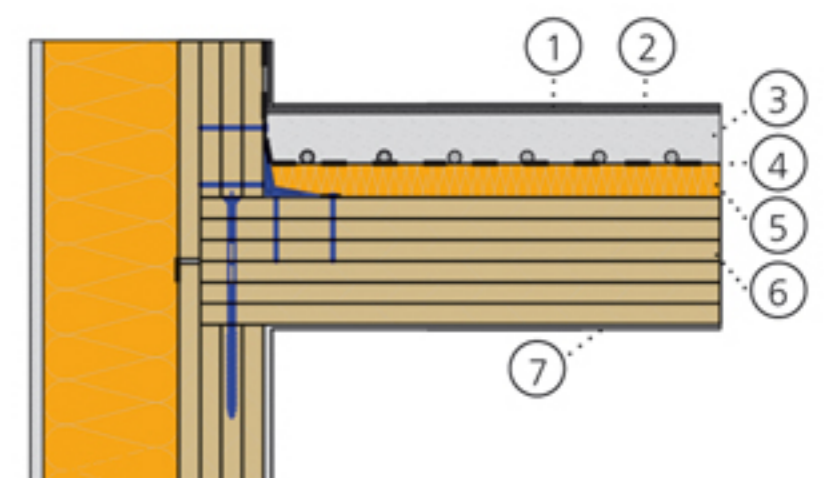
Anschluss Bodenplatte

- 1 magnum board Wand
- 2 Wärmedämmverbundsystem
- 3 Abdichtung nach DIN 18195
- 4 Perimeterdämmung mit Sockelputz
- 5 Untermörtelung
- 6 Holzschwelle (GK 0)
- 7 Sockelschiene
- 8 Fugendichtung
- 9 Unterkante Schwelle im Endzustand min. 15 cm über OKG
- 10 Oberkante Gelände (OKG)
- 11 Bodenplatte, Fundament



Deckenaufbau

- 1 Fliesen
- 2 Verlegemörtel
- 3 Estrich mit Fußbodenheizung
- 4 Sperrfolie
- 5 Dämmung (Trittschall)
- 6 15 cm magnum board Decke
- 7 Innenbeschichtung gemäß Beschichtungsempfehlung



$R'w = 66 \text{ dB}$
 $Lnw = 55 \text{ dB}$